



Dŵr Cymru
Welsh Water

Polisi Gorfodi

Rheoliadau Cyflenwi Dŵr
(Ffitiadau Dŵr) 1999

DŴR CYMRU WELSH WATER YDYM NI

Gweledigaeth ein cwmni yw ennill ffydd ein cwsmeriaid bob un dydd trwy gynnig gwasanaethau hanfodol o safon uchel sy'n gwarchod iechyd ein cwsmeriaid, ein cymunedau a'r amgylchedd o'n cwrmpas. Un o'r prif ffyrdd y gallwn ennill ffydd y cwsmeriaid yw trwy sicrhau bod unrhyw newidiadau sy'n cael eu gwneud i'w cyflenwad dŵr neu'r gwaith o osod systemau dŵr newydd yn cydymffurfio â Rheoliadau Cyflenwi Dŵr (Ffitiadau Dŵr) 1999 (y 'rheoliadau').

Mae'r rheoliadau'n ymwneud ag atal gwastraff, camddefnydd, gorddefnydd, llygru a chamfesur y dŵr a gyflenwn ar gyfer ein cwsmeriaid, ac mae'n drosedd peidio â glynu at y rheoliadau.

Mae'r rheoliadau'n berthnasol i'r holl systemau plymio, gosodiadau, ffitiadau dŵr ac offer y mae'r cyflenwad dŵr cyhoeddus yn eu gwasanaethu. Nid yw eiddo heb gysylltiad â'r cyflenwad dŵr cyhoeddus yn dod o fewn cwrmpas y rheoliadau hyn.

Rhaid i'n cwsmeriaid neu unrhyw un sy'n gosod systemau plymio neu ffitiadau dŵr gydymffurfio â'r rheoliadau hyn hefyd ac yn y mwyafrif o achosion mae hynny'n golygu rhoi gwybod i ni ymlaen llaw am y gwaith rydych chi'n bwriadu ei wneud, a gwneud cais am ganiatâd.

Mae dyletswydd arnom i orfodi'r rheoliadau o dan Ddeddf y Diwydiant Dŵr 1991, a gall yr Arolygiaeth Dŵr Yfed (DWI) archwilio'n gweithgareddau er mwyn sicrhau ein bod yn eu gorfodi'n iawn.

NODAU'R POLISI

Mae'r polisi hwn yn esbonio sut rydym yn gorfodi'r rheoliadau er mwyn dangos ein bod ni'n gweithio yn y ffordd iawn, gan fodloni gofynion y llywodraeth, y rheoliadau a'r arferion gorau, a'n bod ni'n dilyn yr egwyddorion gorfodi allweddol.

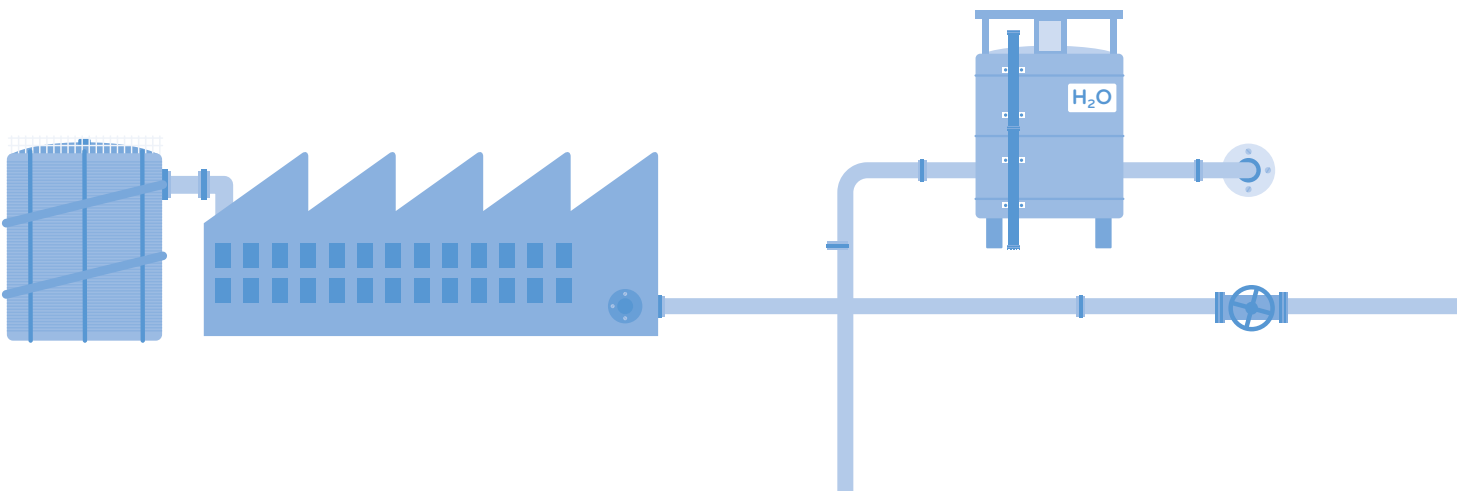
Yn ogystal, bydd y polisi hwn yn ganllaw i unrhyw un sy'n ymwneud â maes rheoleiddio'r diwydiant dŵr a gorfodaeth yn y maes.

PAM YDYN NI'N GWEITHREDU?

Gallai goblygiadau peidio â dilyn y rheoliadau fod yn ddifrifol iawn ac felly mae gennym ni'r hawl i fynd i mewn i safleoedd a'u harchwilio er mwyn sicrhau bod y rheoliadau'n cael eu dilyn.

Yn fyr, rydym yn gorfodi'r rheoliadau er mwyn gwarchod ein cwsmeriaid, yr amgylchedd a ni ein hunain, trwy:

- Gydymffurfio â'r gyfraith.
- Cyfyngu ar y risg i iechyd y cyhoedd pe bai dŵr halogedig yn ffeindio'i ffordd i'r cyflenwad dŵr cyhoeddus.
- Rheoli diogelwch y cyflenwad dŵr cyhoeddus.
- Diogelu'r amgylchedd a'n hadnoddau dŵr trwy sicrhau bod cyn lleied o ddŵr ag y bo modd yn cael ei wastraffu neu ei gamddefnyddio, a hybu defnydd mwy effeithlon o ddŵr.
- Gwarchod cyflenwad dŵr cyhoeddus ac asedau ein cwmni rhag difrod.



GORFODI

Os gwelwn rywbeth nad yw'n bodloni gofynion y rheoliadau, byddwn yn cydweithio â'r cwsmer i ddatrys y mater.

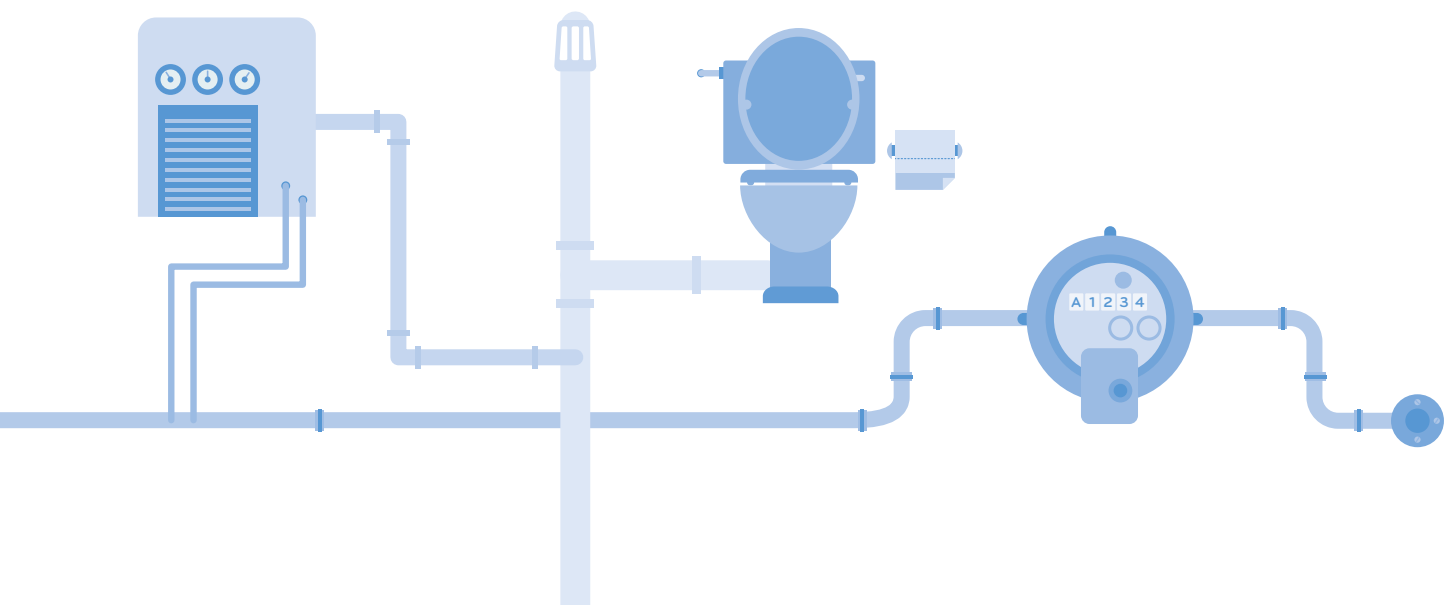
Mae ein dulliau gorfodi'n amrywio o roi arweiniad syml i hysbysiadau gorfodi ffurfiol, achosion llys ac erlyniadau. Bydd ein dull o weithio gyda'r cwsmer yn dibynnu pa mor ddifrifol yw'r risgiau ac ar y wybodaeth o dan sylw.

Rydyn ni'n credu bod y rhan fwyaf o bobl am wneud y peth iawn ac mai'r ffordd orau o helpu i sicrhau bod y rheoliadau'n cael eu dilyn, ac o ennill ffydd cwsmeriaid yw cydweithio â nhw, darparu arweiniad ac addysg am y rheoliadau, a rhoi amlinelliad clir o gyfrifoldebau pawb. Mae hyn yn mynd law yn llaw â chymryd camau cryf yn erbyn y rhai sy'n dangos dirmyg at y rheoliadau neu sy'n gweithredu'n anghyfrifol trwy beidio â'u dilyn.

Egwyddorion Gorfodi

Mae ein dull o orfodi'n seiliedig ar nifer o egwyddorion gorfodi. Mae'r egwyddorion hyn yn sicrhau ein bod yn gweithio yn y ffordd iawn, sef ffordd sy'n effeithiol ac yn deg. Mae'r dull yma'n cynnwys:

- **Cymesuredd.** Bydd ein dull o orfodi'n ystyried pethau fel pa mor ddifrifol yw'r achos o dorri'r rheoliadau, pa mor aml y mae hyn yn digwydd. Hefyd, os gwelwn rywbeth a allai achosi difrod yn y dyfodol, fe allwn fynnu bod y mater yn cael ei gywiro.
- **Tryloywder.** Byddwn ni'n helpu'r rhai y mae angen iddynt gydymffurfio â'r rheoliadau trwy ddarparu gwybodaeth glir a hwylus am ein polisiau gorfodi rheoliadau, cyfrifoldebau pawb, a chanllawiau perthnasol eraill. Os gwelir bod rhywun wedi torri'r rheoliadau, byddwn ni'n darparu gwybodaeth glir a chryno am yr hyn sydd wedi digwydd, yr opsiynau ar gyfer datrys y mater, beth rydym ni'n gyfrifol amdano, a'r amserlenni perthnasol.
- **Cysondeb.** Er nad oes byth dwy sefyllfa'r un peth, ac y gall fod angen doethineb a chrebwyll, mae ein dulliau o weithredu'n gyson bob tro. Er mwyn sicrhau cysondeb, rydym yn seilio'n gwaith ar ddulliau cenedlaethol, polisiau a gweithdrefnau mewnol, a deialog reolaidd â chwmnïau dŵr eraill.
- **Targeddu.** Rydym ni'n cyflawni archwiliadau cynlluniedig ac ymatebol gan flaenoriaethu'r safleoedd a'r sefyllfaoedd lle mae'r risgiau mwyaf, a byddwn yn ymweld â'r manau lle mae'r risgiau mwyaf i'n cwsmeriaid a'n rhwydwaith yn amlach.
- **Atebolrwydd.** Rydym yn atebol am y camau a gymerwn ac rydym yn cymryd ymateb ein cwsmeriaid o ddifri calon. Yn ogystal, rydym ni'n cael ein rheoleiddio a'n harchwilio i sicrhau ein bod yn gweithio yn y ffordd iawn.



DULLIAU GORFODI AC ERLYN

Mae ein dulliau o orfodi ac erlyn yn dilyn polisi cyffredinol Dŵr Cymru Cyf ar orfodi ac erlyn. Mae'r rhestr isod yn dangos y gwahanol ddulliau sydd ar gael:

Hysbysiadau Torri Rheoliadau

Cyhoeddir hysbysiad torri rheoliadau pan fydd y swyddog rheoliadau dŵr yn gweld bod rhywun wedi torri'r rheoliadau. Mae'r hysbysiad yn amlinellu'r gwaith adfer y mae angen ei gyflawni i ddatrys y broblem, gan nodi'r amserlenni ar gyfer gwneud hynny.

Llythyr Rhybuddio

Gellir anfon llythyr rhybuddio os nad yw hysbysiad torri rheoliadau, rhybudd ffurfiol nac erlyniad yn briodol.

Rhybuddion Ffurfiol

Ystyrir anfon rhybudd ffurfiol os torrwyd y rheoliadau. Cedwir rhybudd ffurfiol ar ffeil a gellir ei ddefnyddio os caiff y troseddwr ei erlyn wedi hynny. Mae hyn yn dibynnu ar natur yr hyn a wnaed i dorri'r rheoliadau, y gwaith adfer a gyflawnir, hanes y troseddwr a'i agwedd at y mater. Caiff unrhyw rybudd ffurfiol ei ystyried yn unol â pholisi cyffredinol Dŵr Cymru Cyf ar orfodi ac erlyn.

Erllyn

Ystyrir erlyniad os torrwyd y rheoliadau mewn ffordd ddifrifol, os oes perygl o wneud niwed, neu os bu oedi cyn cyflawni'r gwaith adfer; a chymerir hanes y troseddwr i ystyriaeth yn hyn o beth. Caiff unrhyw fwriad i erlyn ei ystyried yn unol â pholisi cyffredinol Dŵr Cymru Cyf ar Orfodi ac Erllyn.

Cosbau

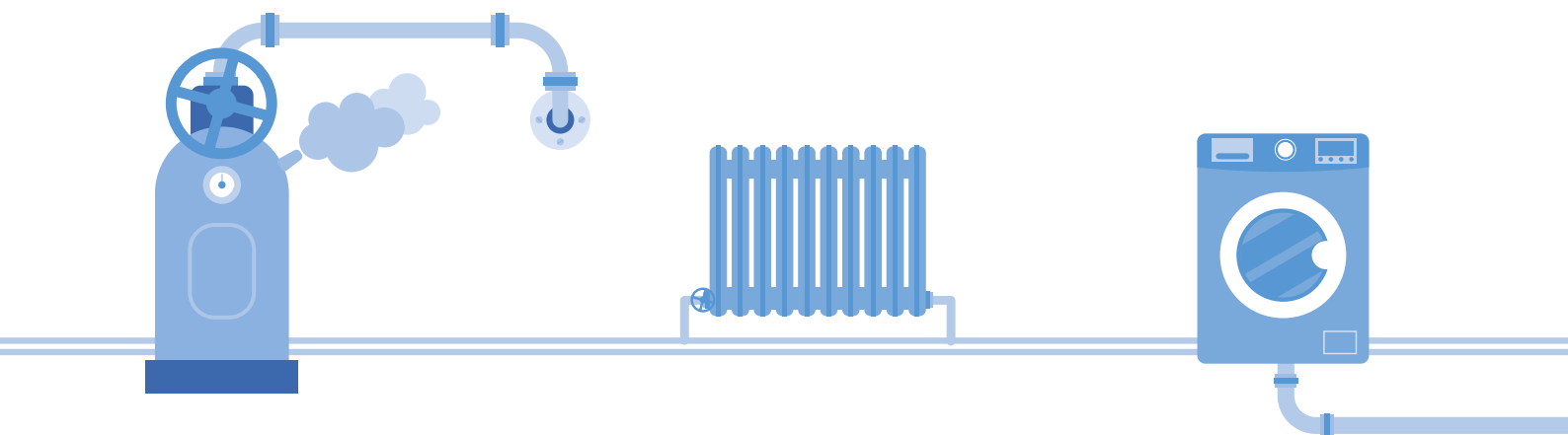
Uchafswm y gosb am dorri'r rheoliadau yw £1,000 am bob trosedd.

Gweithredu gan y Cwmni

Os na chaiff y gwaith adfer sy'n ofynnol o dan yr hysbysiad torri rheoliadau ei gwblhau o fewn yr amserlen a bennwyd, gallwn ei gyflawni ein hunain. Os gwelir bod yr achos o dorri'r rheoliadau yn un difrifol iawn, gallwn benderfynu datgysylltu'r safle o'r cyflenwad dŵr cyhoeddus nes i'r broblem gael ei chywiro. Mae gennym yr awdurdod i fynd i mewn i safle ar unrhyw adeg resymol o'r dydd, ar ôl rhoi rhybudd. Mewn argyfwng, efallai na fydd angen rhoi rhybudd. Os gwrthodir mynediad i ni, gallwn gyflwyno cais i Lys yr Ynadon am Warant Mynediad ac mae hynny'n caniatáu i ni ddefnyddio grym i gael mynediad os oes angen. Y cwmni neu'r person o dan sylw fyddai'n atebol am dalu cost y gwaith adfer.

Cyhoeddusrwydd.

Os ceir bod person neu gwmni'n euog o dorri'r rheoliadau, rhoddir ystyriaeth i roi cyhoeddusrwydd i'r drosedd. Byddem yn rhoi cyhoeddusrwydd i'r drosedd er mwyn tynnu sylw at y rheoliadau a'u pwysigrwydd ac i ddangos y goblygiadau i bobl eraill.



YMRWYMIADAU DŴR CYMRU

Ein Gweithwyr

Dim ond staff sydd wedi mynd trwy brosesau hyfforddi cydnabyddedig, ac sydd â chymwysterau, profiad ac awdurdod addas, sy'n cael cyflawni archwiliadau a gorfodi'r rheoliadau. Mae'r hyfforddiant parhaus yn cynnwys cael clywed am unrhyw ofynion newydd a dilyn gofynion newydd sy'n codi o newidiadau yn y rheoliadau, arferion gorau a pholisi, a glynu atynt. Rydym ni'n disgwyl i'n staff ymddwyn â pharch at y cwsmer ac rydym yn eu cefnogi i wneud hynny. Rydym yn disgwyl i'r cwsmeriaid barchu ein staff hefyd.

Ymrwymiad i'n Cwsmeriaid

Ein cwsmeriaid yw ein blaenoriaeth bennaf, yn enwedig o ran eu hiechyd a'u lles mewn perthynas â'r dŵr y maent yn ei dderbyn gennym, ac rydym yn ymroi i ddarparu cyflenwad dŵr iachus.

Y sylfaen ar gyfer y ffordd rydym yn darparu gwasanaethau ar gyfer ein cwsmeriaid, yw cod ymddygiad y cwmni sy'n amlinellu'r mathau allweddol o ymddygiad a'r gwerthoedd y mae angen i ni eu cynnal er mwyn sicrhau ein bod yn ennill ffydd ein cwsmeriaid.

Credwn mai rhoi gwybodaeth, cefnogaeth ac arweiniad i'n cwsmeriaid yw'r ffordd orau o godi ymwybyddiaeth am bwysigrwydd glynu at y rheoliadau a'r sicrhau cydymffurfiaeth â'r gofynion. Yn ogystal, byddwn ni'n codi ymwybyddiaeth trwy gydweithio â dylunwyr, gwneuthurwyr, gosodwyr a defnyddwyr systemau dŵr, sy'n cynnwys ymweld â safleoedd a'u harchwilio, cymryd rhan mewn ffeiriau masnach, addysg yn y gymuned a rhoi cyflwyniadau.

Water Reulations UK Limited (Water Regs UK)

Water Regs UK yw corff y diwydiant sy'n darparu arweiniad ynghylch y dehongliad o'n dyletswyddau cyfreithiol ac yn eu cyfleu. Rydym yn cydweithio'n agos â nhw ac mae hyn yn ein helpu ni a chwmnïau dŵr eraill i fod yn gyson wrth fynd ati i weithredu gofynion y ddeddfwriaeth a'r rheoliadau.

Mae rhagor o wybodaeth am Water Regs UK a'r cyhoeddiadau a'r canllawiau sydd ar gael ar eu gwefan. Mae'r manylion yn ein hadran 'gwybodaeth a chysylltiadau allweddol'.



Contractwyr / Gosodwyr Cymeradwy

Rhaid cael pobl â'r cymwysterau a'r profiad addas i sicrhau cydymffurfiaeth â'r gofynion. I'r perwyl hwn, rydym ni'n cefnogi ac yn hyrwyddo'r defnydd o contractwyr a gosodwyr cymeradwy o dan y Cynllun WaterSafe a Chynlluniau Plymwyr Cymeradwy'r Diwydiant Dŵr (WIAPS).

Rydym yn archwilio contractwyr a gosodwyr cymeradwy er mwyn sicrhau eu bod yn gweithio yn y ffordd gywir, sy'n bodloni'r rheoliadau, a phan fyddant yn cwblhau gwaith rhaid iddynt gyflwyno tystysgrif gydymffurfio i chi ac, mewn ambell i achos, i ni.

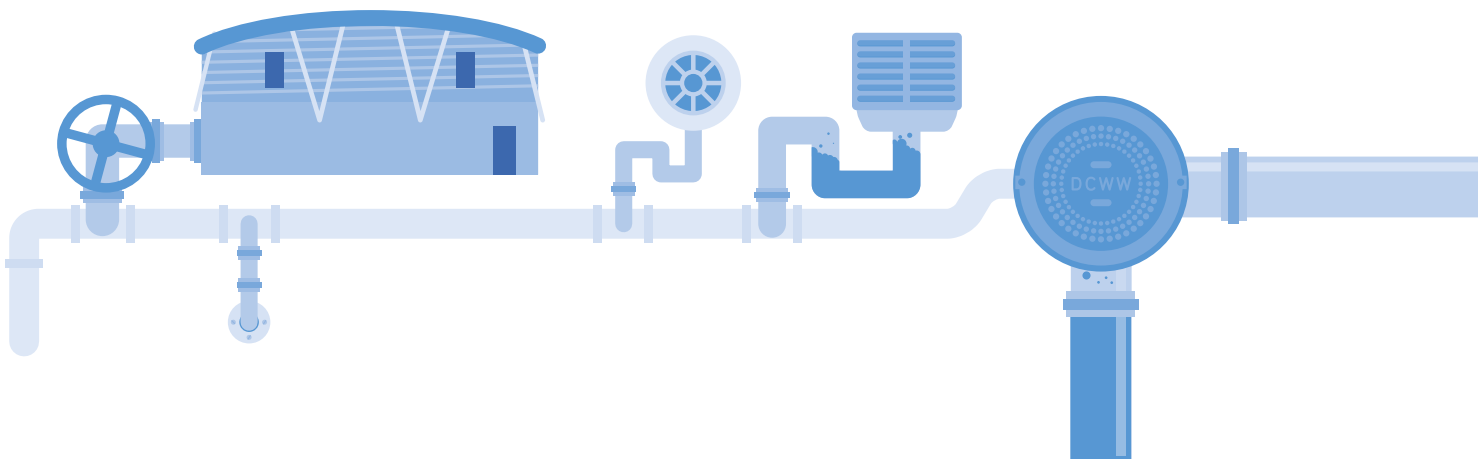
Os oes pryderon gennwch am eich contractwr neu'ch gosodwr cymeradwy, ein rôl ni yw darparu cyngor ar faterion sy'n ymwneud â chydymffurfio â'r rheoliadau. Ni allwn drafod materion contractiol.

Os bydd Arnoch Angen Rhagor o Gymorth

Rydym ni yma i helpu'n cwsmeriaid i gydymffurfio â'r rheoliadau. Os oes arnoch angen rhagor o wybodaeth, fe wnawn ein gorau i'ch helpu, ac mae ein manylion cysylltu ar ddiwedd y ddogfen hon.

Yn ogystal gallwn gynnig:

- Canllawiau manylach ynghylch cydymffurfio â'r rheoliadau;
- Rhagor o arweiniad i blymwyr ac eraill am Gynllun WaterSafe a Chynllun Plymwyr Cymeradwy'r Diwydiant Dŵr;
- Dogfennau ategol a ddarperir gennym ni neu gan gyrff allweddol o'r diwydiant, fel Water Regs UK (gan gynnwys cysylltiadau e-bost perthnasol); a
- Bod yn bresennol ar gyfer ymweliadau safle/cyfarfodydd os bydd angen.



GWYBODAETH A CHYSYLLTIADAU ALLWEDDOL

Y ddogfen hon yw ein polisi gorfodi i gwsmeriaid ar gyfer Rheoliadau Cyflenwi Dŵr (Ffitiadau Dŵr) 1999.

Mae Rheoliadau Cyflenwi Dŵr (Ffitiadau Dŵr) 1999 yn ymwneud ag atal gwastraff, camddefnydd, gorddefnydd, llygru a chamfesur y dŵr a gyflenwn ar gyfer ein cwsmeriaid. Mae'r ddogfen hon i'w chael gan www.legislation.gov.uk.

Mae'r tabl isod yn crynhoi'r wybodaeth berthnasol allweddol:

Y Cwmni	Manylion Allweddol
Dŵr Cymru Welsh Water	<p>Gwefan: www.dwrcymru.com</p> <p>Manylion cysylltu: www.dwrcymru.com/cy-GB/Contact-Us.aspx</p> <p>Canolfan cyswllt cwsmeriaid: 0800 052 0130</p> <p>Cwynion Mae'r ffordd yr ymdrinnir â chwynion yn rhan o'n cod ymarfer, gweler y ddolen isod. Neu gallech ysgrifennu at: Water Customer Services, Dŵr Cymru Welsh Water, PO BOX 3118, Caerdydd, CF30 0BY https://corporate.dwrcymru.com/cy-gb/library/leaflets-and-publications/how-we-handle-your-complaints-and-compliments</p> <p>Cyfeiriad e-bost y tîm rheoliadau dŵr: waterregulations@dwrcymru.com</p> <p>Ffurflen hysbysu am y rheoliadau dŵr ar gyfer gosod pibellau a ffitiadau dŵr: https://www.dwrcymru.com/cy-gb/help-advice/water-regulations/notification-and-testing-of-works</p>
Water Regs UK	<p>Gwefan: www.waterregsuk.co.uk</p> <p>Ffôn: 01495 98 30 10</p> <p>Ebost: info@waterregsuk.co.uk</p> <p>Cyfeiriad: Unit 13, Willow Road, Pen y Fan Industrial Estate, Crumlin, Gwent, NP11 4EG.</p>
WIAPS	<p>Mae gwybodaeth am Gynllun Plymwyr Cymeradwy'r Diwydiant Dŵr (WIAPS) i'w gweld trwy wefan Water Regs UK yn: www.waterregsuk.co.uk/wiaps</p> <p>Ac ar wefan Dŵr Cymru: https://www.dwrcymru.com/cy-gb/help-advice/water-regulations/finding-an-approved-installer</p> <p>Mae cynlluniau cymeradwy WaterSafe i'w gweld yn www.watersafe.org.uk</p>

Proses Adolygu

Bydd y polisi hwn yn destun adolygiad blynyddol. Adolygiad diwethaf, Medi 2021.